

Herzlich willkommen



Gemeinde Sontheim

zur Bürgerversammlung am  
13. September 2018

# Themen

---

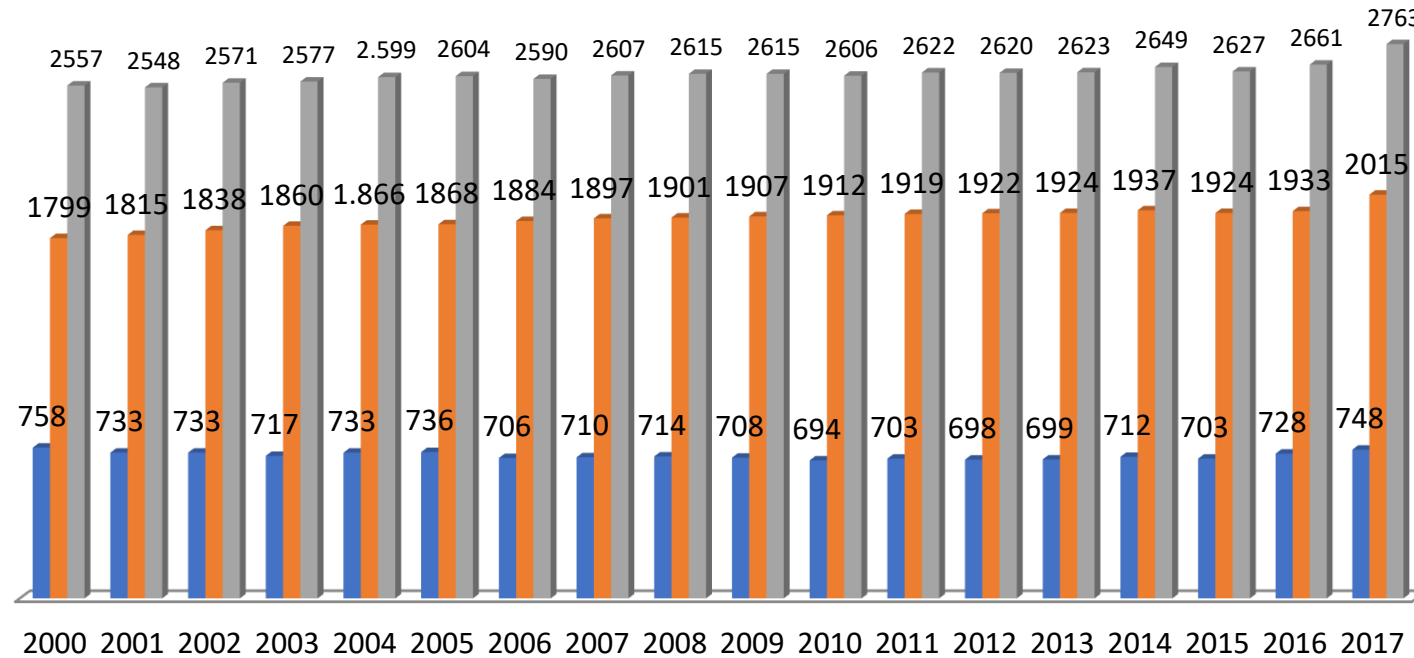


- Statistik
- Finanzen
- Laufende Projekte
- Geplante Projekte
- Ausklang



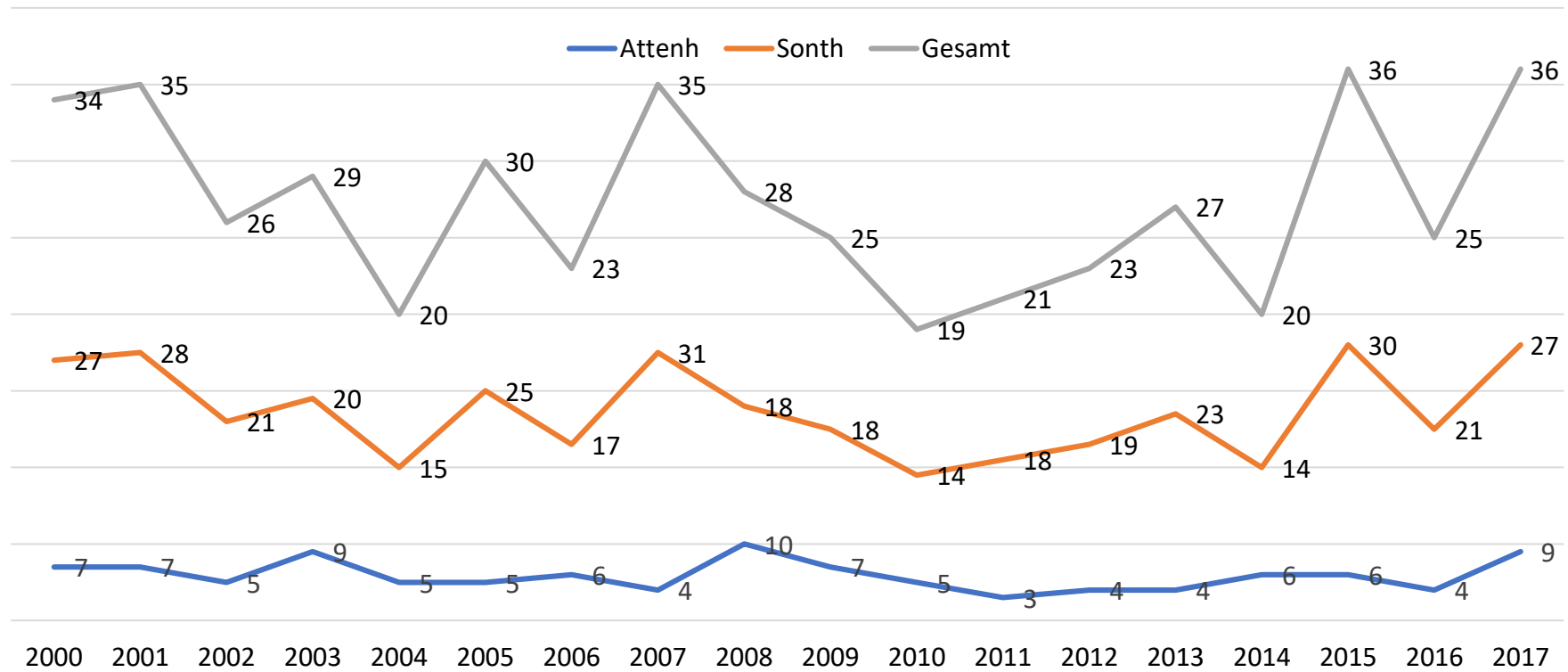
## Einwohner

■ Attenh ■ Sonth ■ Gesamt



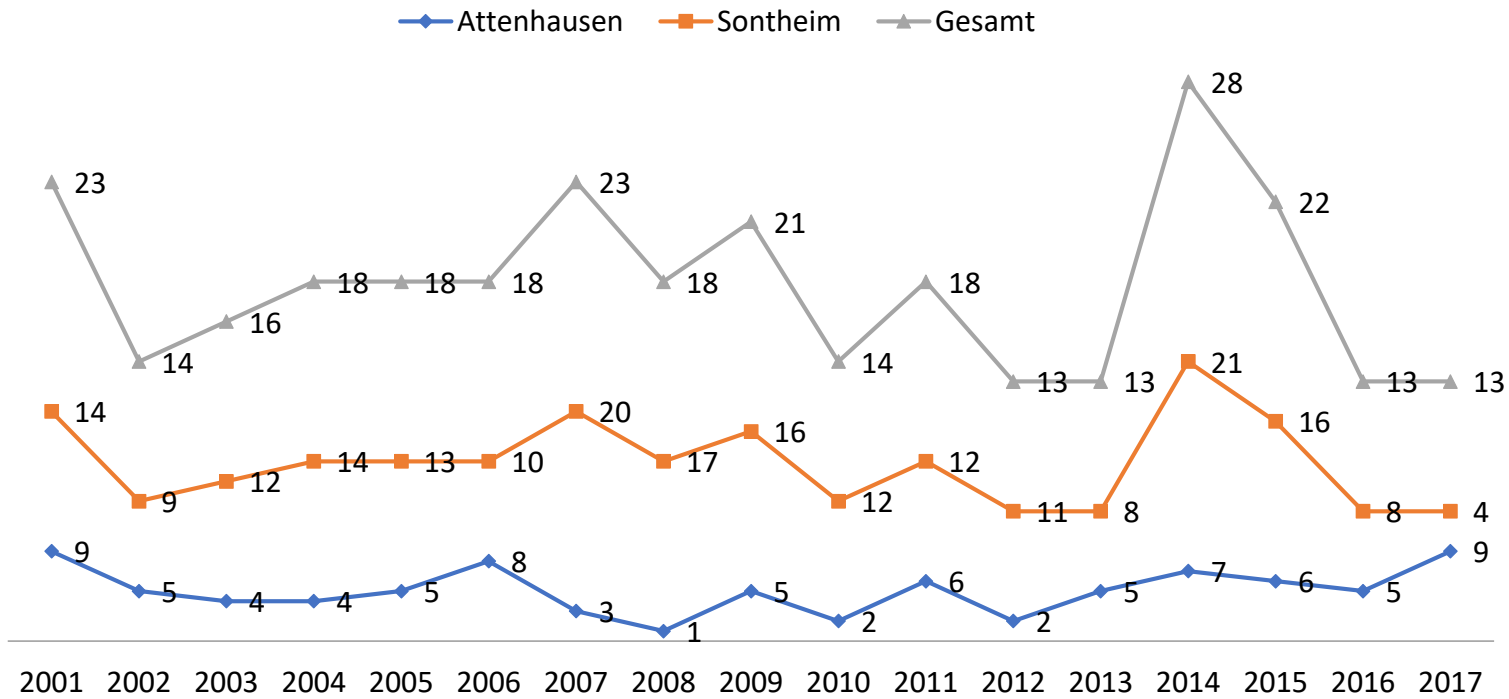


## Geburten





## Sterbefälle



# Totengedenken

---



■ Keitler Anna	28.01.2017
■ Katheininger Maria	30.01.2017
■ Winkler Siegfried	17.02.2017
■ Rupp Helene	20.02.2017
■ Högg Anna	17.03.2017
■ Kaufmann Anton	31.03.2017
■ Schiffner Franz	26.09.2017
■ Winkler Thomas	02.10.2017
■ Dolpp Andreas	23.10.2017
■ Kiechle Gertraud	07.11.2017
■ Rief Artur	27.11.2017
■ Müller Augustin	12.12.2017
■ Benischke Liselotte	29.12.2017



## Kindergarten

- Attenhausen



33

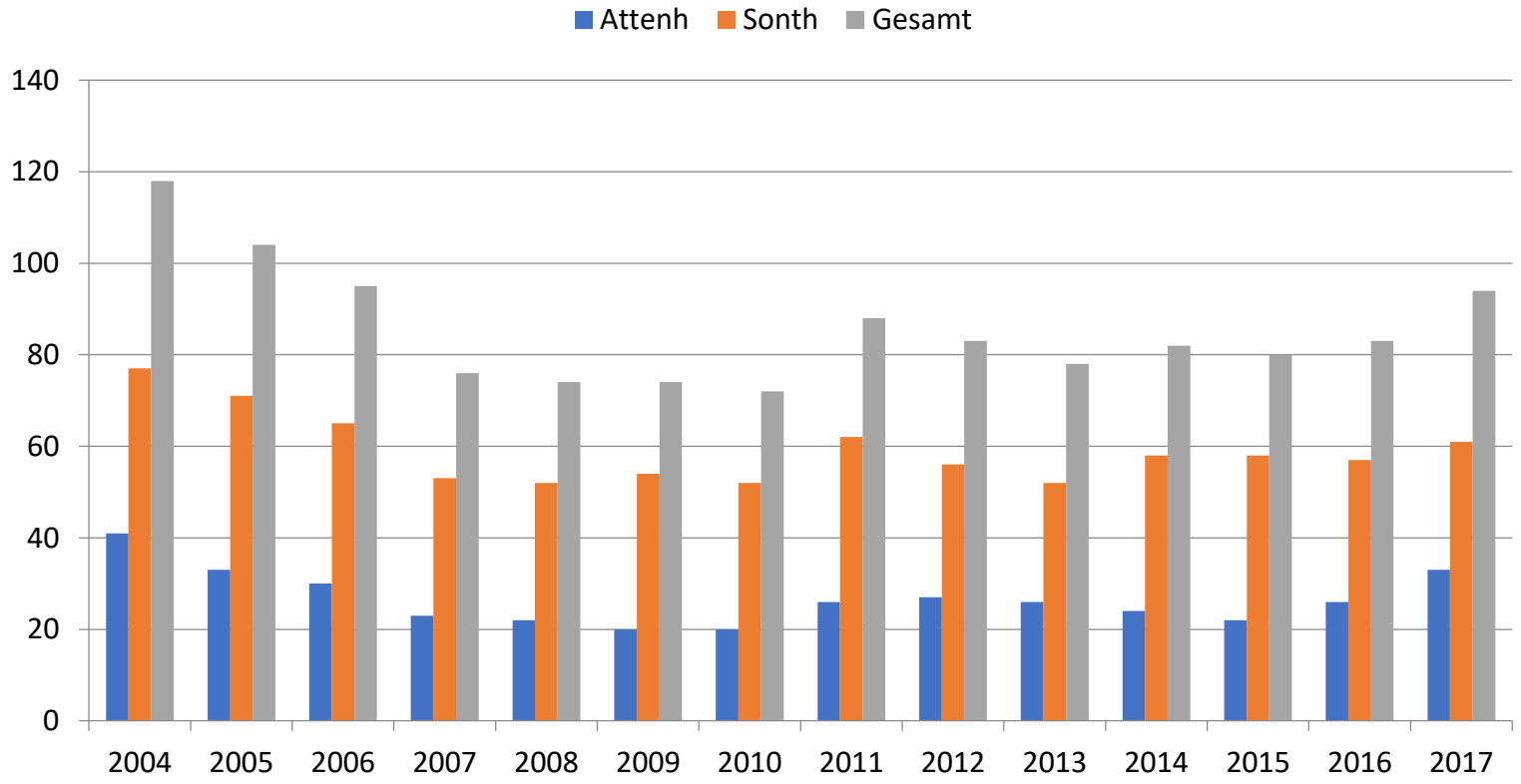
- Sontheim



61



## Kindergartenkinder







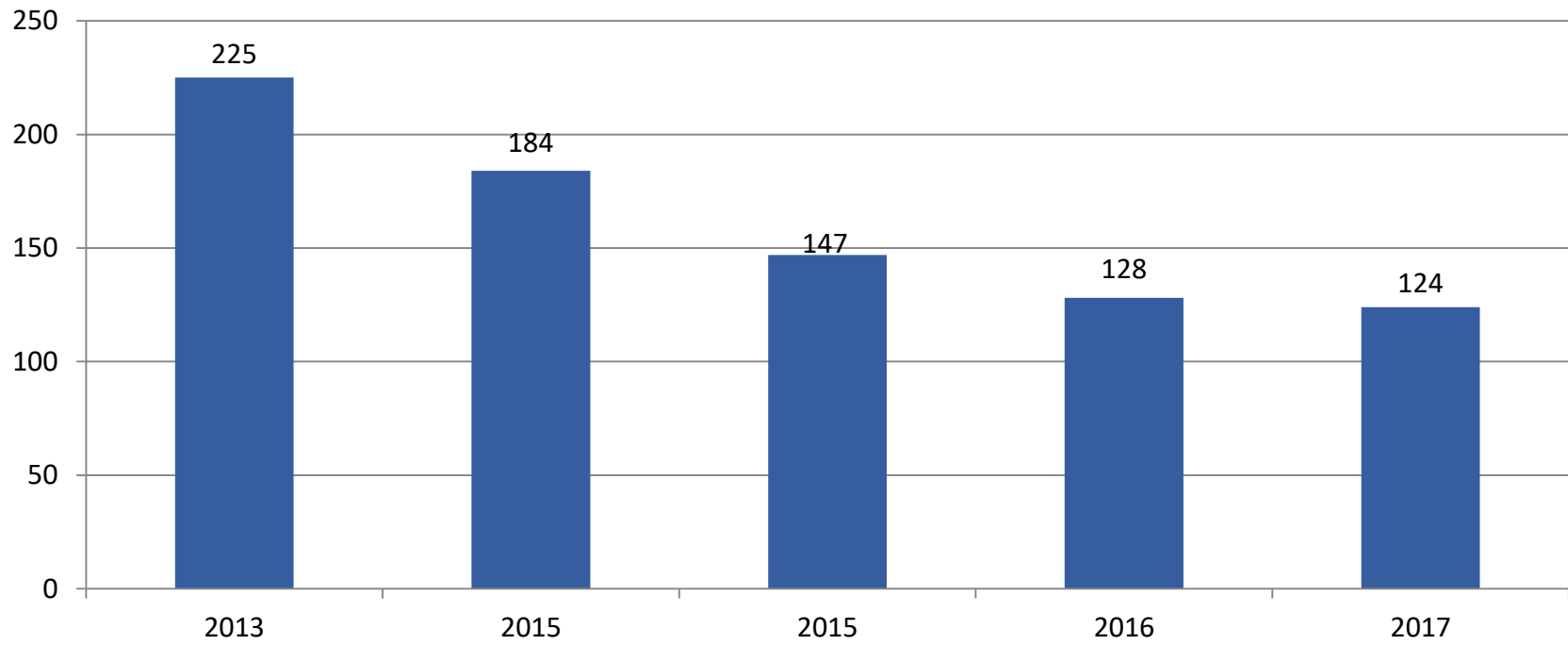
## Schulkinder (2016/2017)



Gesamt 97



## Entwicklung der Schulverbandsschüler



# Finanzen

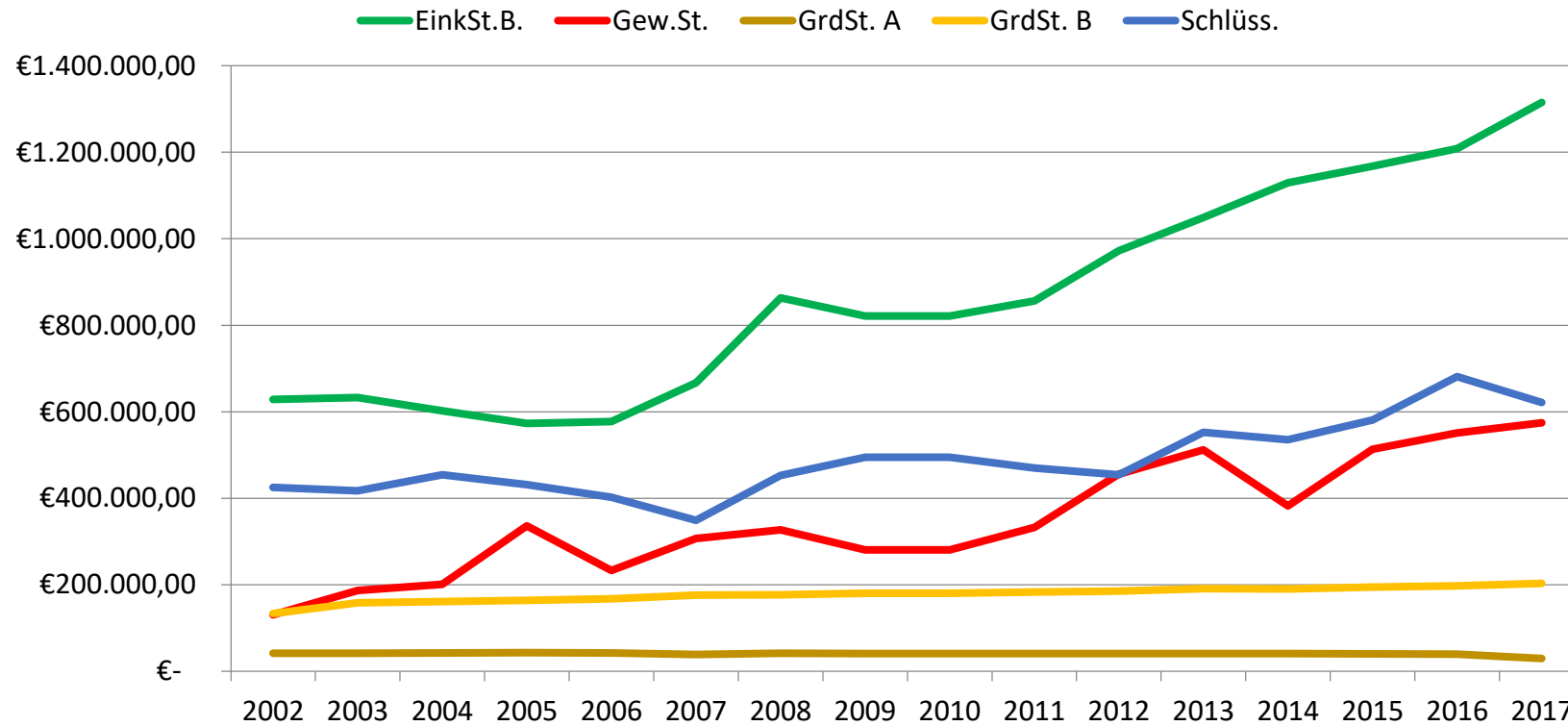
---



	<b>2015</b>	<b>2016</b>	<b>2017</b>
Rechnungsergebnis:	<b>9.848.571,02 €</b>	<b>10.204.280,34 €</b>	<b>12.477.436,19 €</b>
Verwaltungshaushalt:	<b>4.187.204,03 €</b>	<b>4.187.204,03 €</b>	<b>4.372.917,39 €</b>
Vermögenshaushalt:	<b>5.661.366,99 €</b>	<b>5.661.366,99 €</b>	<b>8.104.518,80 €</b>



## Steuerzuweisung



# Finanzen

---



## Investitionen 2017

■ Bahnübergang Bahnhofstraße	2.540.971,50 €
■ Grunderwerb Baugebiete	553.783,00 €
■ Kanalbaumaßnahmen	325.097,29 €
■ Erschließung Stich Salzstraße (Rest)	200.805,69 €
■ Breitbanderschließung	188.547,00 €
■ Allgemeinen Straßenunterhalt	117.721,48 €
■ EDV/Netzwerkerneuerung Rathaus	79.604,92 €
■ Allgemeiner Grunderwerb	75.529,57 €
■ Erwerb Raiffeisengebäude	67.890,95 €
■ Wasserversorgung Sontheim und Attenhausen	54.845,03 €

# Finanzen

---

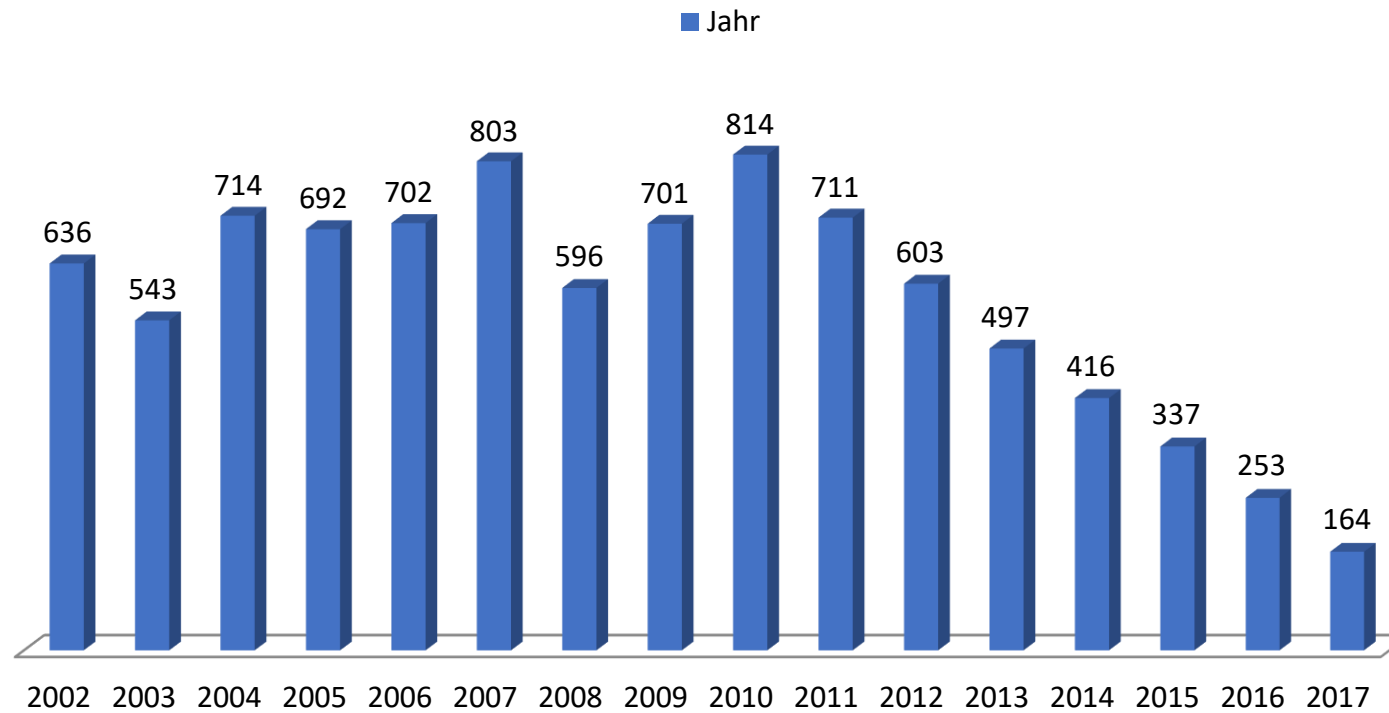


## Schuldenstand

Stand 01.01.2017	654.104,21 €
Tilgung	198.707,66 €
Neuaufnahme	0,00 €
Stand 31.12.2017	<b>423.196,55 €</b>
Industrie- und Gewerbepark	30.800,00 €
Gesamtstand:	<b>453.996,55 €</b>



## Pro-Kopf-Verschuldung



# Laufende Projekte

---



- Beseitigung der Bahnübergänge
- Hochwasserschutz Flutmulde Sodenbach
- Straßenbau Bereich Attenhauser/Mindelheimer Straße
- GVS Sontheim-Attenhausen
- Baugebiet Attenhausen (Am Wegfeld 2)
- Bebauung Löwenplatz
- Denkmal- und Brandschutz KiGa Attenhausen
- Breitbandinitiative Außenbereiche
- Generationenspielplatz Sontheim
- Friedhofssanierung

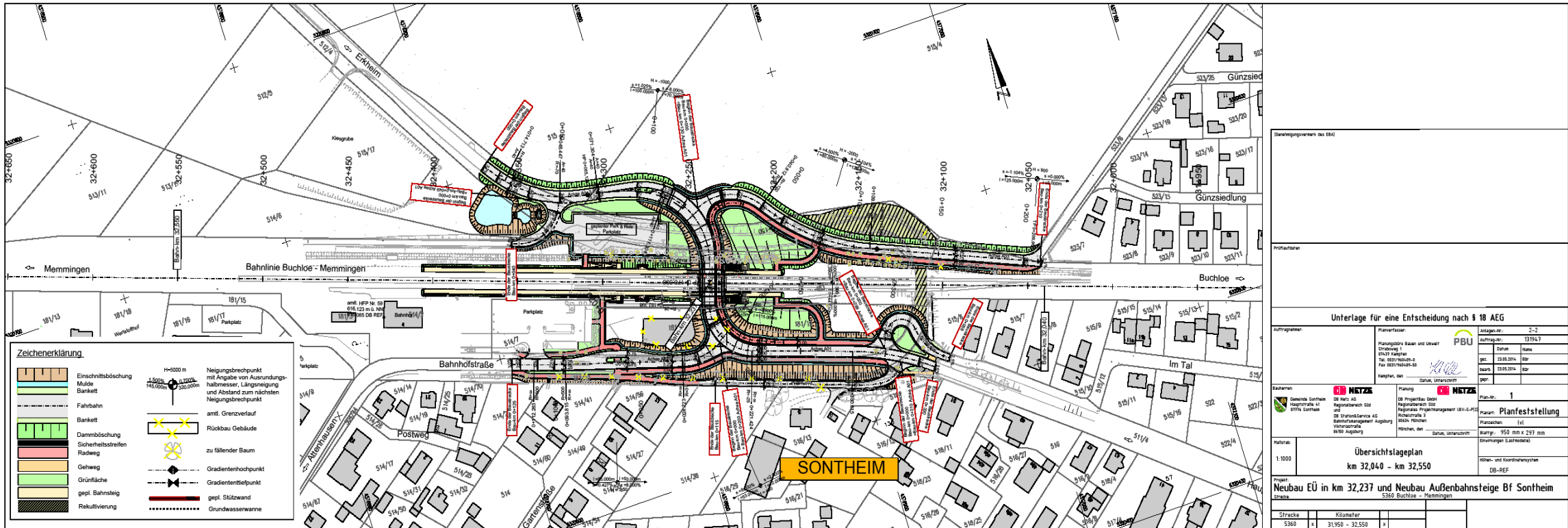




## Bahnübergänge

- Laubers: Halbschranke, KV, Neuausschreibung
- Grabus: Straßenüberführung, Neuplanung DB; KV abgeschlossen
- Küferstraße: Vollschränke, fertig Oktober 2017
- Bahnhof: Straßenunterführung, Straßenbau  
Fertigstellung Herbst 2018

# Laufende Projekte



# Laufende Projekte

---



## Bahnübergang Bahnhof



# Laufende Projekte

---



## Bahnübergang Küferstraße



# Laufende Projekte

---



## Flutmulde Sodenbach



# Laufende Projekte

---



Straßenbau Bereich Attenhauser/Mindelheimer Straße

Planung in 4 Bauabschnitten

Erste Anliegerversammlung

Alternativplanungen mit zugehörigen Kosten

Wegfall der Straßenausbaubeiträge

# Laufende Projekte

---



## ■ Baugebiet „Am Wegfeld 2“



# Laufende Projekte

---



## ■ Löwenplatz





# Laufende Projekte

---



## Spielplatz Sontheim



# Laufende Projekte

---



## Kindergarten Attenhausen Brandschutz und Sanierung



# Geplante Projekte

---



- Ortskernentwicklung Attenhausen
- Grundschulkonzept 2020
- Naherholungsgebiet Baggerseen
- Überörtlicher Radwegebau
- Weiterentwicklung Bahnhofsbereich
- Wohnen/Pflege im Alter
- Weiterentwicklung Baugebiete
- Sanierung Salzstraße
- Biotopverbunde
- erneuerbare Energien
- Breitbandinitiative Masterplan
- Denkmal- und Naturschutz

# Geplante Projekte

---



## Ortskernentwicklung Attenhausen



# Geplante Projekte

---



## Badeweiher Attenhausen



# Geplante Projekte

---



## Biotopverbunde



# Geplante Projekte

---



## Denkmalschutz



# Ausklang

---



Aber auch Altes wahrnehmen





# Ausklang

---



und schätzen



# Ausklang

---



uns erinnern



# Ausklang



und gemeinsam bewahren



# Vielen Dank für Ihre Aufmerksamkeit

